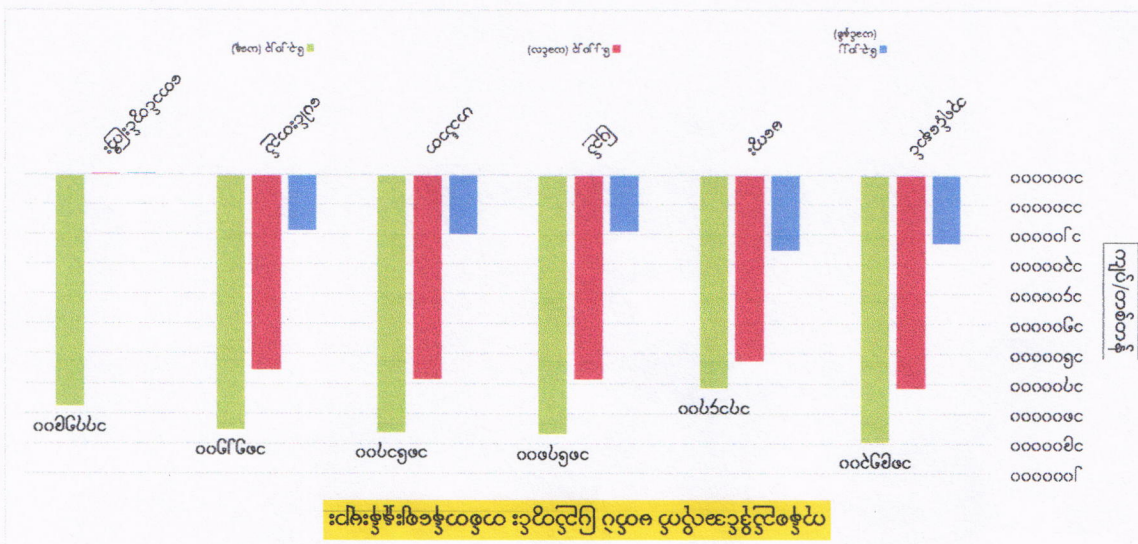


၀ဏ္ဏဝါ မသိသည့် လူဦးရေ



၀ဏ္ဏဝါ မသိသည့် လူဦးရေ



၀ဏ္ဏဝါ မသိသည့် လူဦးရေ

ကုန်စည်ခိုင်အလိုက် မတ်ပဲ( Raw )တစ်တန် ဈေးနှုန်းများ ဖြစ်ပေါ်မှု နှိုင်းယှဉ်ချက်ဇယား

ရေတွက်ပုံ - ကျပ်/တန်

စဉ်	ကုန်စည်ခိုင်အမည်	ယနေ့ ၆.၃.၂၀၂၃	ယခင်နေ့ ၃.၃.၂၀၂၃	နှိုင်းယှဉ်ချက်	သုံးသပ်ချက်
၁	ဘုရင့်နောင်ကုန်စည်ခိုင်	၁၈၉၅၃၀၀	၁၈၈၉၂၀၀	↑ ၆၁၀၀	ဘုရင့်နောင်၊ ဟင်္သာတနှင့်ပေါင်းတည်ကုန်စည်ခိုင်တို့တွင် ဈေးနှုန်းများမြင့်တက်နေကြောင်း၊ ပြည်နှင့် တောင်တွင်းကြီးကုန်စည်ခိုင်တို့တွင် ဈေးနှုန်းများကျဆင်းနေပြီး မကွေးကုန်စည်ခိုင်တွင် ဈေးနှုန်း တည်ငြိမ်နေကြောင်း သိရှိရပါသည်။
၂	မကွေးကုန်စည်ခိုင်	၁၇၁၄၇၀၀	၁၇၁၄၇၀၀	■ -	
၃	ပြည်ကုန်စည်ခိုင်	၁၈၆၇၈၀၀	၁၈၉၈၄၀၀	↓ -၃၀၆၀၀	
၄	ဟင်္သာတကုန်စည်ခိုင်	၁၈၆၁၇၀၀	၁၈၅၈၆၀၀	↑ ၃၁၀၀	
၅	ပေါင်းတည်ကုန်စည်ခိုင်	၁၈၅၂၅၀၀	၁၈၃၇၂၀၀	↑ ၁၅၅၀၀	
၆	တောင်တွင်းကြီးကုန်စည်ခိုင်	၁၇၇၅၉၀၀	၁၇၉၁၂၀၀	↓ -၁၅၃၀၀	

ကုန်စည်ခိုင်အလိုက် ပဲတီစိမ်းတစ်တန်ဈေးနှုန်းများ ဖြစ်ပေါ်မှု နှိုင်းယှဉ်ချက်ဇယား

စဉ်	ကုန်စည်ခိုင်အမည်	ယနေ့ ၆.၃.၂၀၂၃	ယခင်နေ့ ၃.၃.၂၀၂၃	နှိုင်းယှဉ်ချက်	သုံးသပ်ချက်
၁	ဘုရင့်နောင်ကုန်စည်ခိုင်(ခရမ်းရွှေဝါ)	၂၃၉၇၅၀၀	၂၃၉၇၅၀၀	■ -	ဘုရင့်နောင်၊ မကွေးနှင့် မုံရွာကုန်စည်ခိုင်တို့တွင် ဈေးနှုန်းများတည်ငြိမ်နေပြီး မန္တလေးကုန်စည်ခိုင် တွင် ဈေးနှုန်းကျဆင်းနေကြောင်း သိရှိရပါသည်။
၂	မန္တလေးကုန်စည်ခိုင်	၁၇၄၁၆၀၀	၁၇၉၆၁၀၀	↓ -၅၄၅၀၀	
၃	မကွေးကုန်စည်ခိုင်	၁၇၇၅၉၀၀	၁၇၇၅၉၀၀	■ -	
၄	မုံရွာကုန်စည်ခိုင်	၁၇၁၇၈၀၀	၁၇၁၇၈၀၀	■ -	

ကုန်စည်ခိုင်အလိုက် ပဲစဉ်းတစ်တန်ဈေးနှုန်းများ ဖြစ်ပေါ်မှု နှိုင်းယှဉ်ချက်ဇယား

စဉ်	ကုန်စည်ခိုင်အမည်	ယနေ့ ၆.၃.၂၀၂၃	ယခင်နေ့ ၃.၃.၂၀၂၃	နှိုင်းယှဉ်ချက်	သုံးသပ်ချက်
၁	ဘုရင့်နောင်ကုန်စည်ခိုင်	၂၁၇၅၀၀၀	၂၁၄၇၅၀၀	↑ ၂၇၅၀၀	ဘုရင့်နောင်၊ မန္တလေး၊ ပခုက္ကူ၊ မကွေးနှင့် အောင်လံကုန်စည်ခိုင်တို့တွင် ဈေးနှုန်းများမြင့်တက်နေပြီး မုံရွာ၊ ပြည်၊ တောင်ကြီးနှင့် တောင်တွင်းကြီးကုန်စည်ခိုင်တို့တွင် ဈေးနှုန်းများတည်ငြိမ်နေကြောင်း သိရှိရပါသည်။
၂	မန္တလေးကုန်စည်ခိုင်	၂၁၀၂၃၀၀	၂၀၈၂၁၀၀	↑ ၂၀၂၀၀	
၃	မုံရွာကုန်စည်ခိုင်	၂၀၈၂၁၀၀	၂၀၈၂၁၀၀	■ -	
၄	ပခုက္ကူကုန်စည်ခိုင်	၂၁၀၃၆၀၀	၂၀၇၉၁၀၀	↑ ၂၄၅၀၀	
၅	မကွေးကုန်စည်ခိုင်	၂၀၉၇၄၀၀	၂၀၆၆၈၀၀	↑ ၃၀၆၀၀	
၆	အောင်လံကုန်စည်ခိုင်	၂၁၁၂၇၀၀	၂၀၈၈၂၀၀	↑ ၂၄၅၀၀	
၇	ပြည်ကုန်စည်ခိုင်	၂၀၉၇၄၀၀	၂၀၉၇၄၀၀	■ -	
၈	တောင်ကြီးကုန်စည်ခိုင်	၁၄၀၈၅၀၀	၁၄၀၈၅၀၀	■ -	
၉	တောင်တွင်းကြီးကုန်စည်ခိုင်	၂၀၆၆၈၀၀	၂၀၆၆၈၀၀	■ -	